



תת"ל 101 ב' – קו מטרו M1-N

דיון עם עיריית הוד השרון – הצגת התוואי והתחנות אוגוסט 2019

קו המטרו בשטח העיר הוד השרון

אורך התוואי בשטח העיר: כ-4.7 ק"מ

תחנות: 4 (הבנים, ז'בוטינסקי, רמת הדר

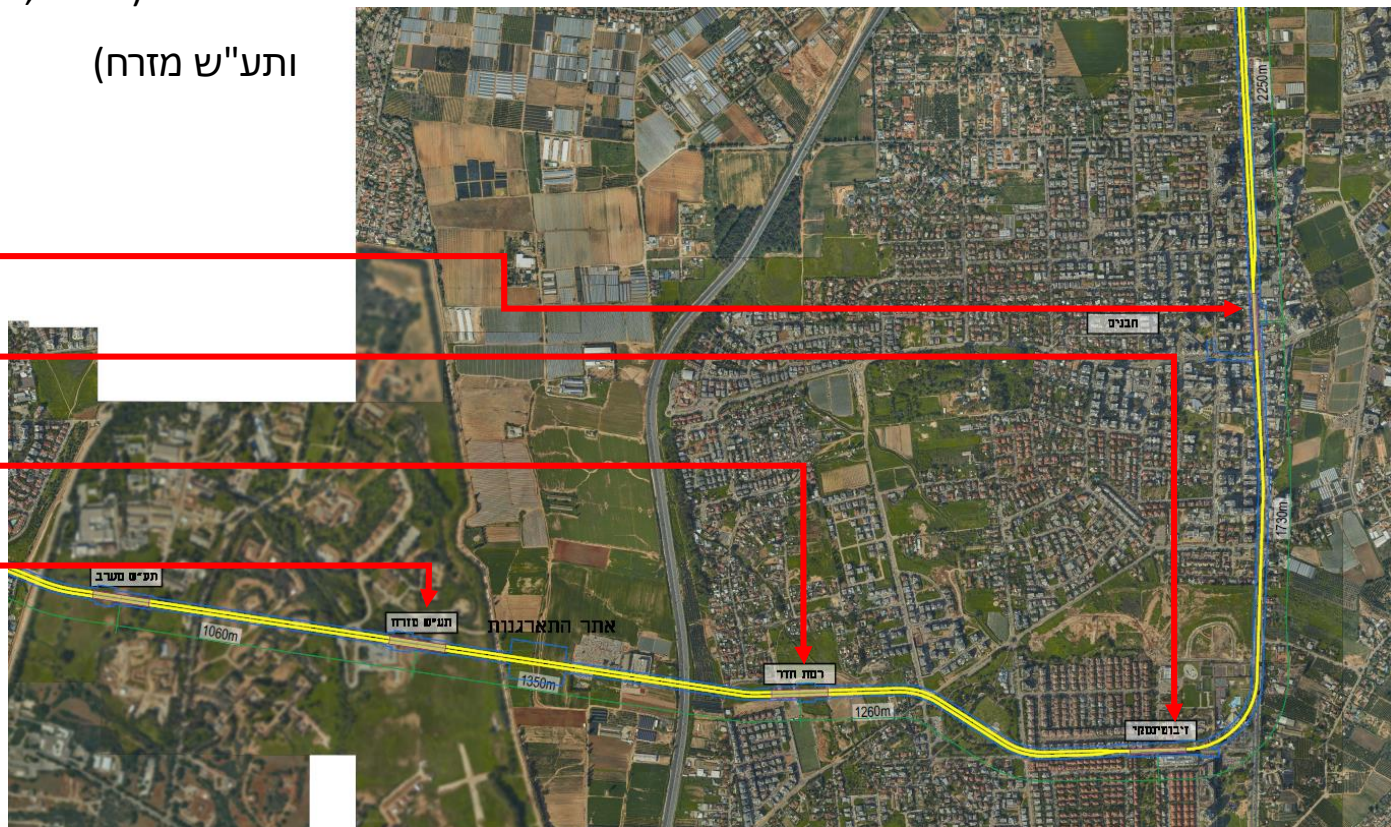
ותע"ש מזרח)

M-50 הבנים

M-49 הפרדס

M-48 רמת הדר

M-47 תע"ש מזרח



קו המטרו בשטח העיר הוד השרון

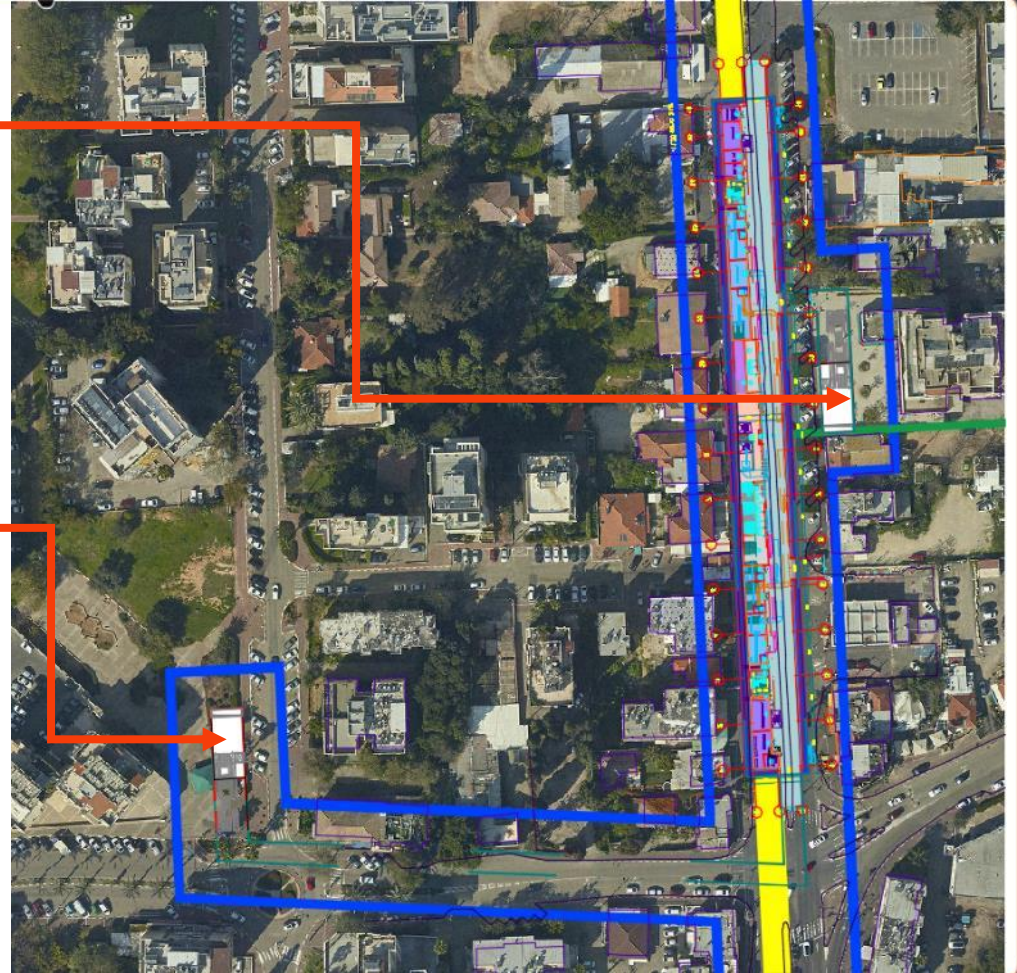


מופע צפוני על דרך רמתיים



מופע על רח' הבנים

תחנת הבנים



קו המטרו בשטח העיר הוד השרון



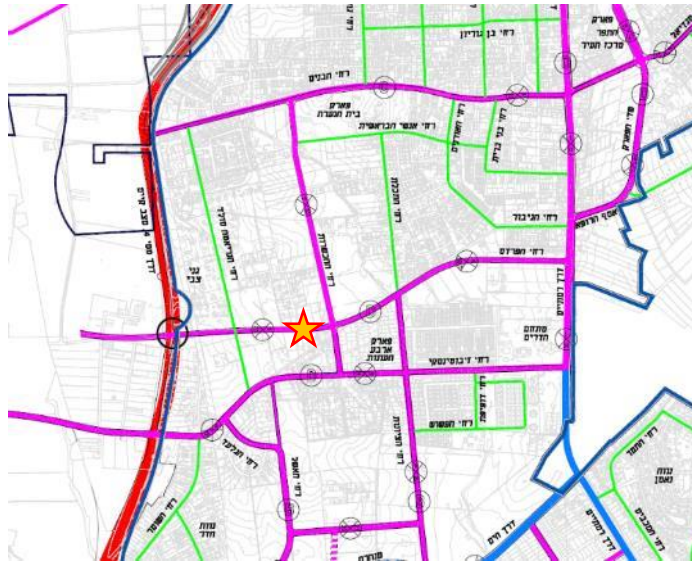
מופע צפוני



מופע דרומי

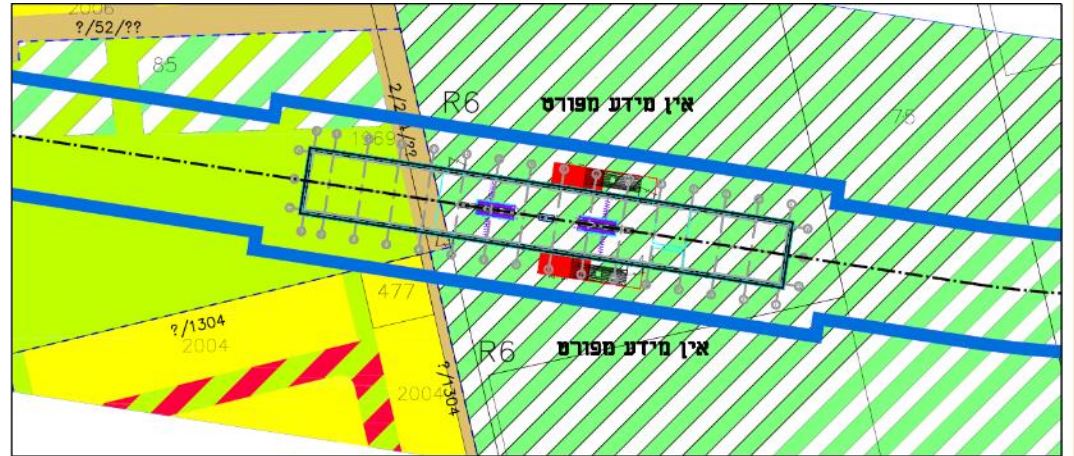
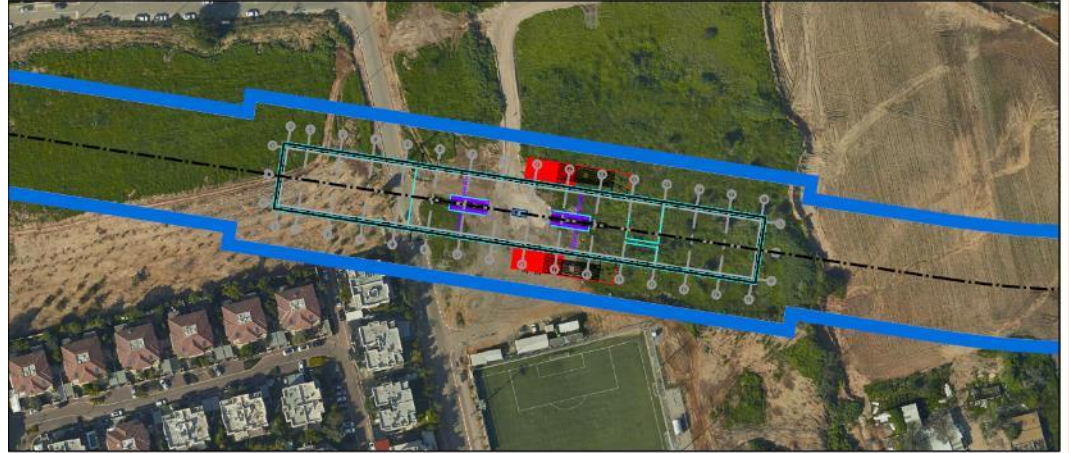


קו המטרו בשטח העיר הוד השרון



מיקום התחנה על בסיס רח' הפרדס העתידי מנספח

תנועה בתכנית מתאר הר/2050



תחנת רמת הדר



תודה רבה

