



תת"ל 101 ב' – קו מטרו M1-N

תאום עם עיריית הוד השרון

14 בינואר 2020

- הקדמה כללית – תיאור קו M1
- התמקדות בתוואי המטרו בשטח העיר הוד השרון
- תיאור מפורט של תחנות הקו ואתרי ההתארגנות וסוגיות עיקריות בתוואי:
 - תחנת תע"ש מזרח
 - תחנת רמת הדר
 - תחנת ז'בוטינסקי
 - תחנת הבנים

קו מטרו M1-N מכיל 31 תחנות. תחילתו בשתי זרועות בחלקו הצפוני (זרוע רעננה וזרוע כפ"ס) אשר מתאחדות לתוואי אחד בשטח העיר רמת השרון. משם ממשיך התוואי דרומה ונכנס לשטח העיר ת"א וממשיך דרומה.

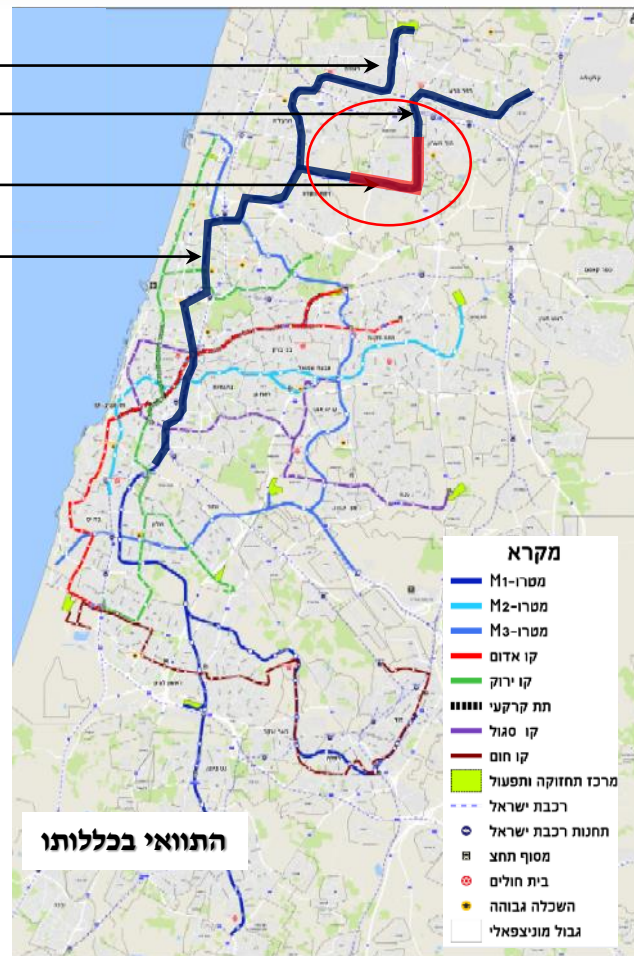
לקו המטרו 4 תחנות בשטח העיר (תע"ש מזרח, רמת הדר, ז'בוטינסקי והבנים) סה"כ אורכו הכולל 6.5 ק"מ.

זרוע רעננה

זרוע כפ"ס

מקטע הוד השרון

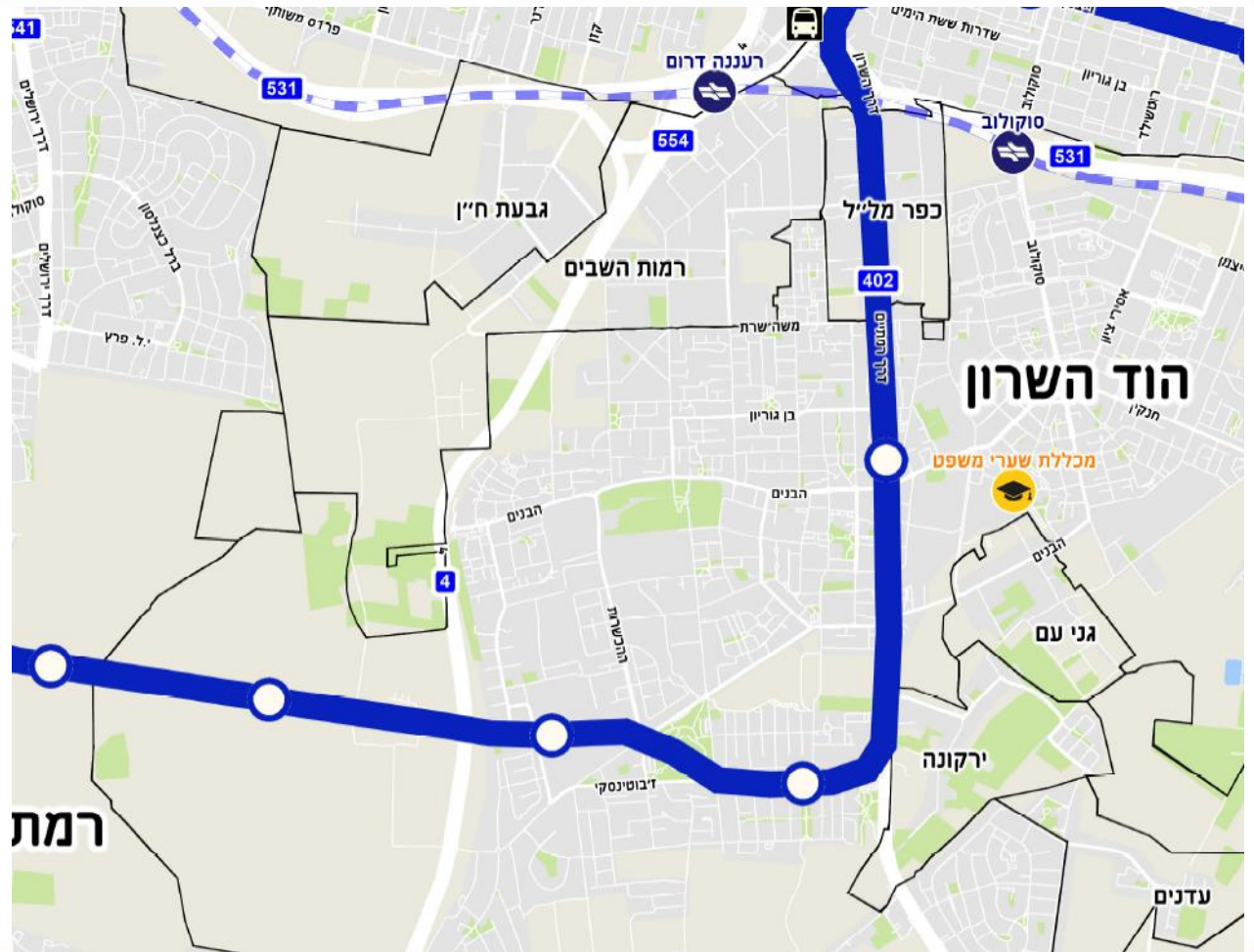
גזע מרכזי



קו כחול ע"ר קווי מתע"ן נוספים

מקרא

- מטר-01
- מטר-02
- מטר-03
- קו אדום
- קו ירוק



תיאור התחנות ואלמנטים לאורך הקו

M1/47 – תחנת תע"ש מזרח



תחנת תע"ש מזרח (47) הינה תחנה רגילה.

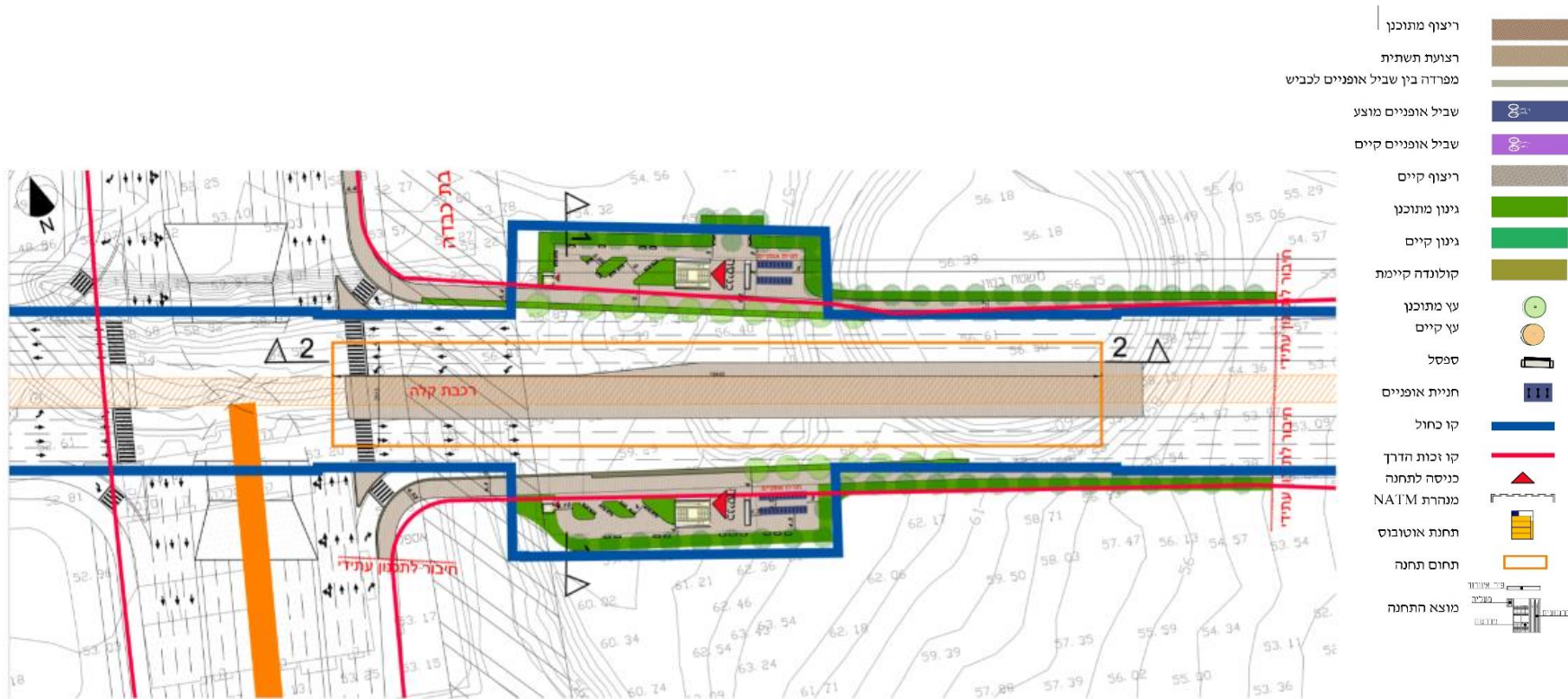
התחנה ממוקמת על הציר הראשי של השכונה המתוכננת במתחם תע"ש השרון- מקטע מזרחי.

לתחנה 2 מוצאים הממוקמים בקרבה מיידית לתאי שטח המיועדים לפיתוח אינטנסיבי של מסחר, תעסוקה ומגורים בבניה רוויה. ממזרח לתחנה ממוקם אתר התארגנות ושילוח לTBM בשטח של 25 דונם.

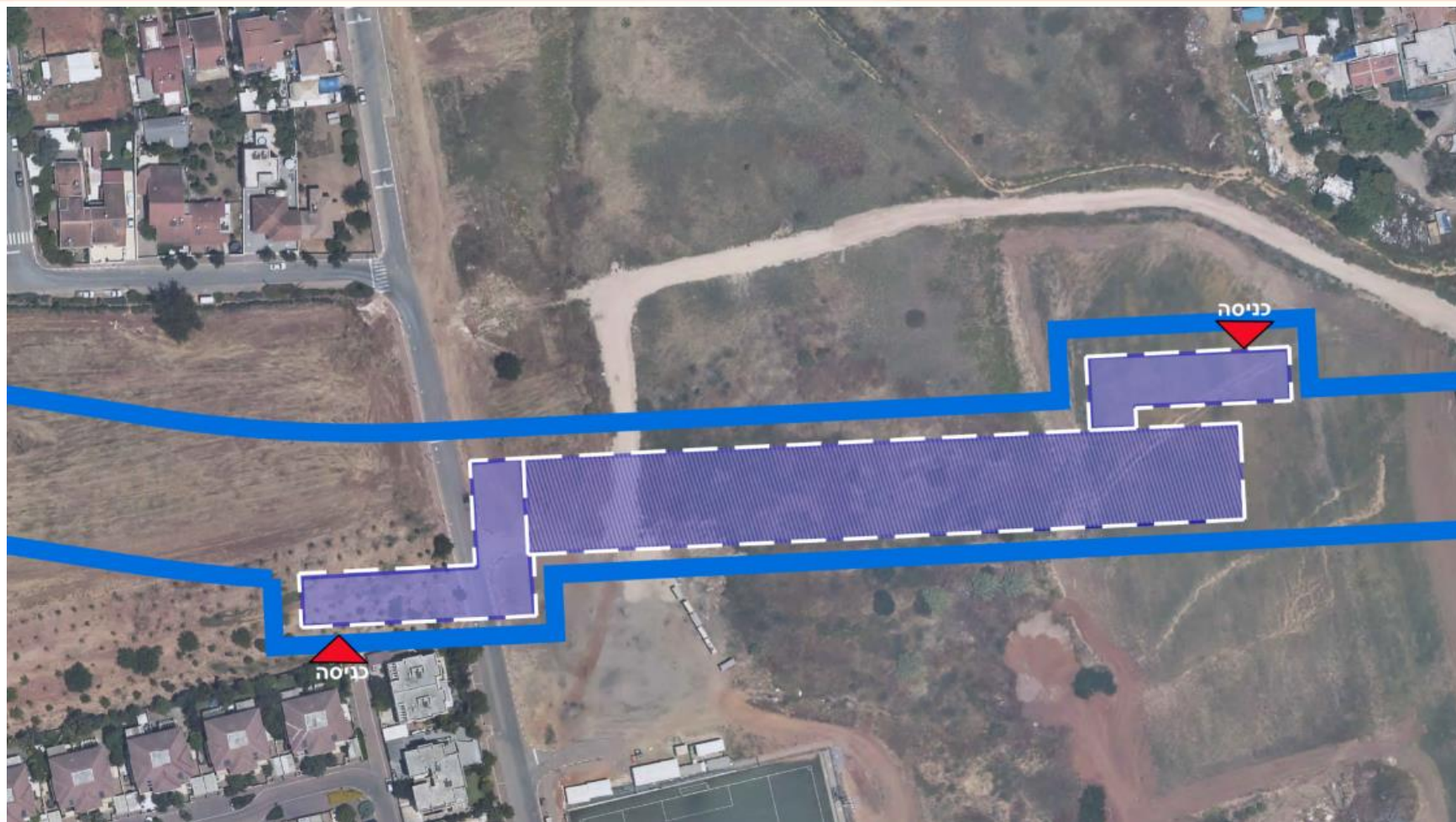
תכנית הרקע הינה תכנית הצל ולא תכנית מש/1 המאושרת



- מקרא יעודי קרקע**
- מבנים ומוסדות ציבור
 - דרך ו/או טיפול נופי
 - מגורים ב
 - תעסוקה
 - שטחים פתוחים
 - דרך מוצעת
 - מגורים



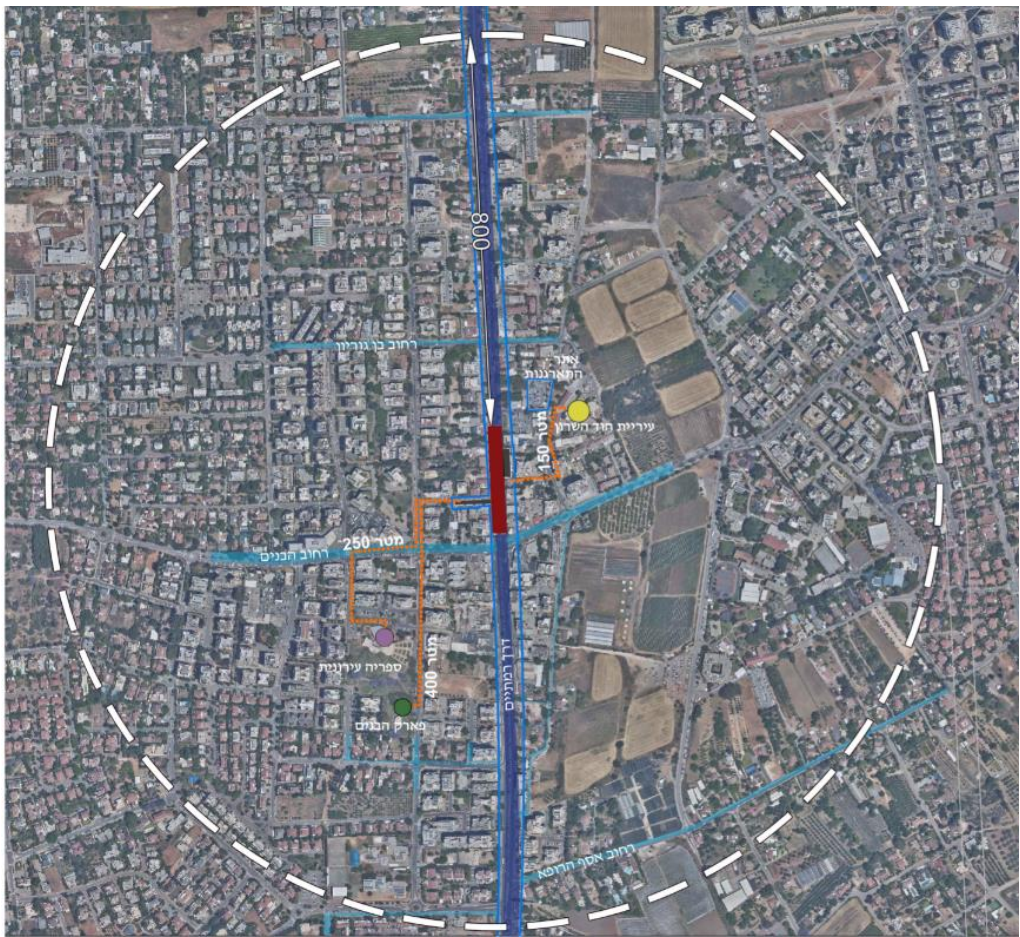
M1/48 – תחנת רמת הדר



M1/49 – תחנת ז'בוטינסקי



M1/50 – תחנת הבנים

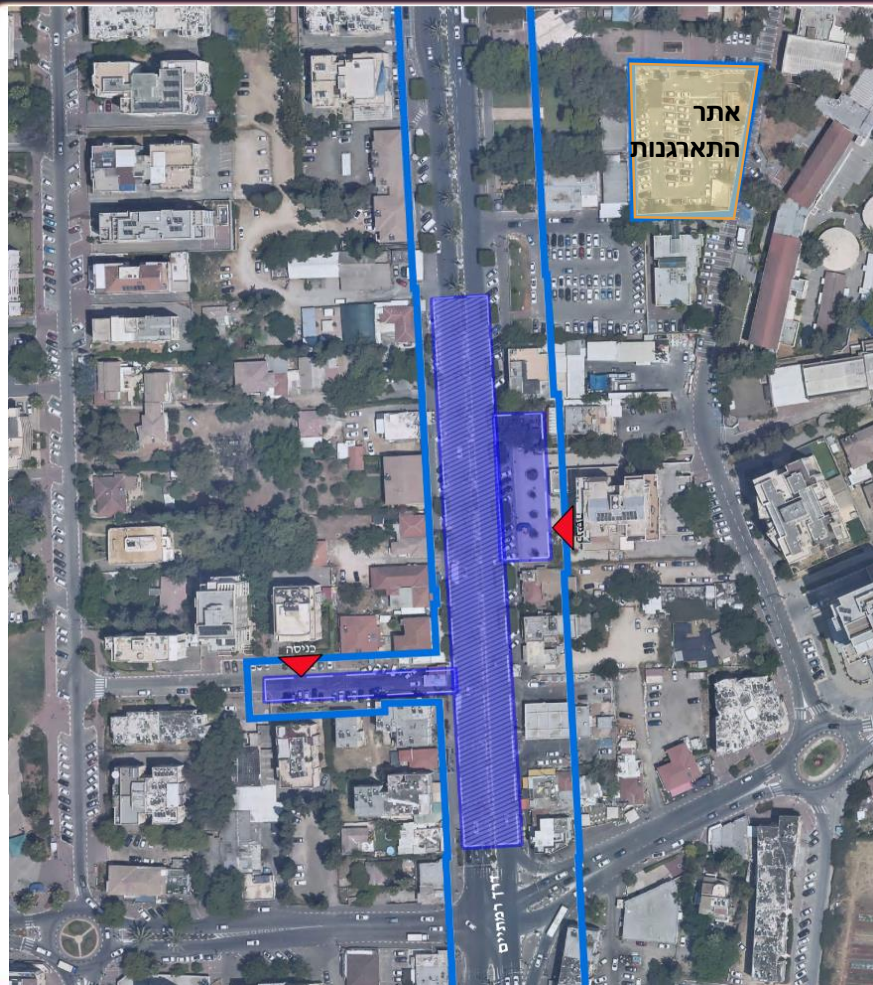


תחנת הבנים (50) הינה תחנה משולבת.

התחנה ממוקמת צפונית לצומת הבנים בתחום הדרך הסטטוטורית - דרך רמתיים. התחנה ממוקמת במרכז הרחוב.

לתחנה 2 מוצאים. המוצא הצפוני בסמוך לדרך רמתיים והמוצא הדרומי ברחוב עין חי.

בסמוך לתחנה מצד צפון-מזרח ממוקם אתר התארגנות על שצ"פ בשטח של



אתר התארגנות





- ריצוף מתוכנן 
- רצועת תשתית 
- מפרדה בין שביל אופניים לכביש 
- שביל אופניים מוצע 
- שביל אופניים קיים 
- ריצוף קיים 
- גיזון מתוכנן 
- גיזון קיים 
- קולונדה קיימת 
- עץ מתוכנן 
- עץ קיים 
- ספסל 
- חניית אופניים 
- קו כחול 
- קו זכות הדרך 
- כניסה לתחנה 
- מנרתת NATM 
- תחנת אוטובוס 
- תחום תחנה 
- מוצא התחנה 



תודה רבה

